

LE VAL DE DURANCE, UN TERRITOIRE A MULTIPLES FACETTES

Notre mission : réunir les acteurs du Val de Durance autour du projet d'ouverture des berges du canal usinier EDF au public pour un usage de transport-loisir.

EDF

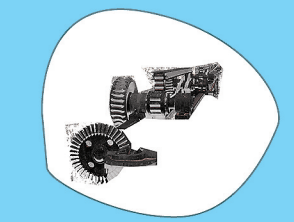
L'Eurovéloroute n°8, qui relie Cadix à Athènes et l'agglomération future des pays de Manosque sont l'émergence d'une réflexion commune.

Vous, acteurs du Val de Durance, êtes ici aujourd'hui pour interroger le projet de votre territoire. Comment le canal, inaccessible jusqu'alors, pourrait être le support de projets d'aménagement du territoire ?

Et si le **canal** était un lien, support de nouveaux modes de déplacements, de développement et de mise en valeur de lieux atypiques, sauvages et uniques, qui font du Val de Durance un site emblématique, entre **métropole** et **montagne** ?

FIL(S) EN DURANCE

Le canal EDF comme objet de projet du territoire



← Vers Serre-Ponçon (Hautes-Alpes)

Le canal EDF comme lien fédérateur

Vers Aix-en-Provence (Bouches du Rhône) →

A VELO DANS LE VAL DE DURANCE

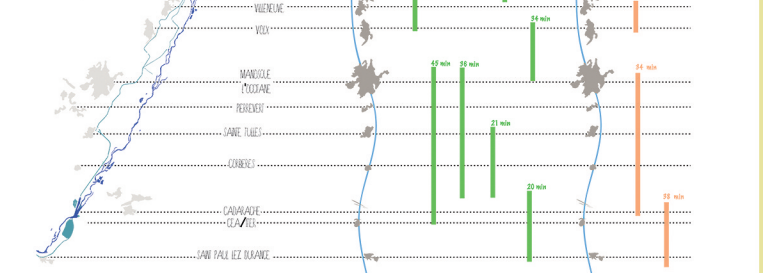


UN CANAL FEDERATEUR

Proposition d'aménagements des berges du canal EDF

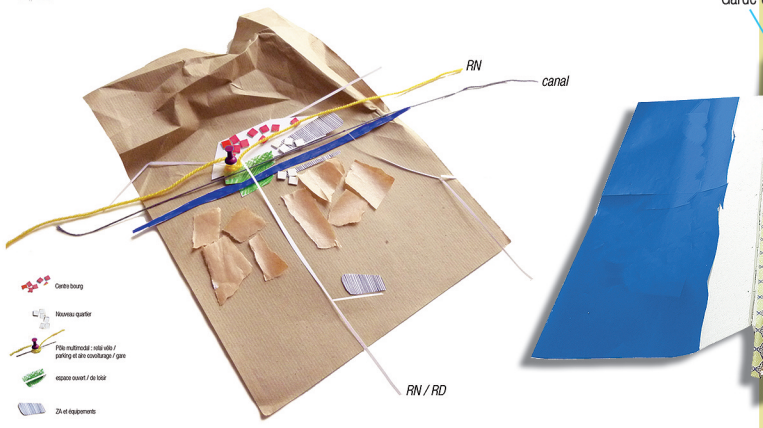
DÉPLACEMENTS SUR LA N96, AUX HEURES DE POINTES

Distances et temps vélo
Sur la base de
16 km/heure,
1km = 3,75 min

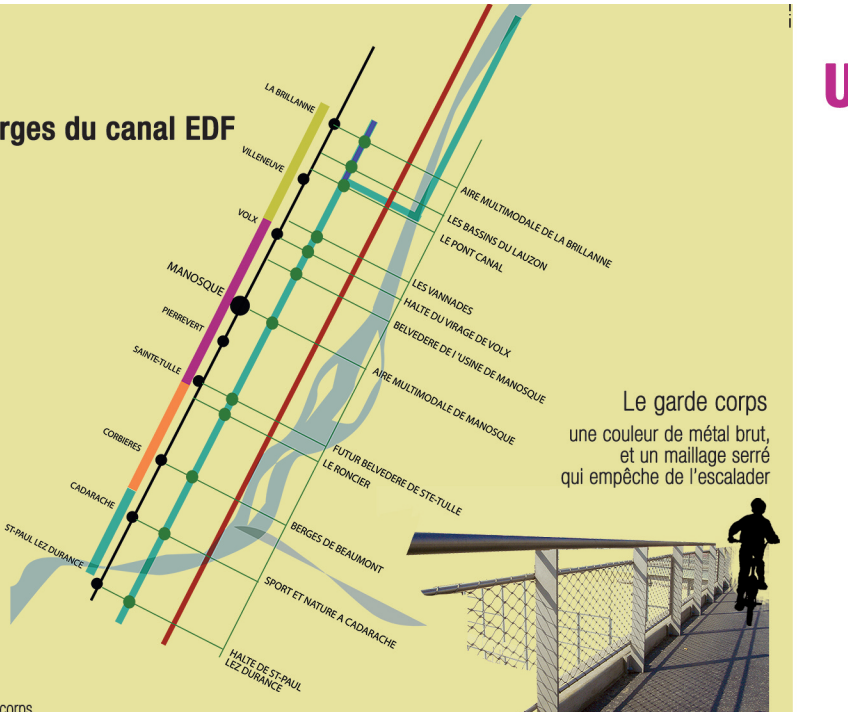


On estime qu'un cycliste régulier fait gagner à la société 1 000 € par an, soit 0,16 € au km. Ceci compte tenu de l'économie par rapport au carburant non consommé, à l'usure des voiries et au transport collectif non emprunté.
source : collectif Vélorution

UN DÉVELOPPEMENT URBAIN QUI SE TOURNE VERS LE CANAL

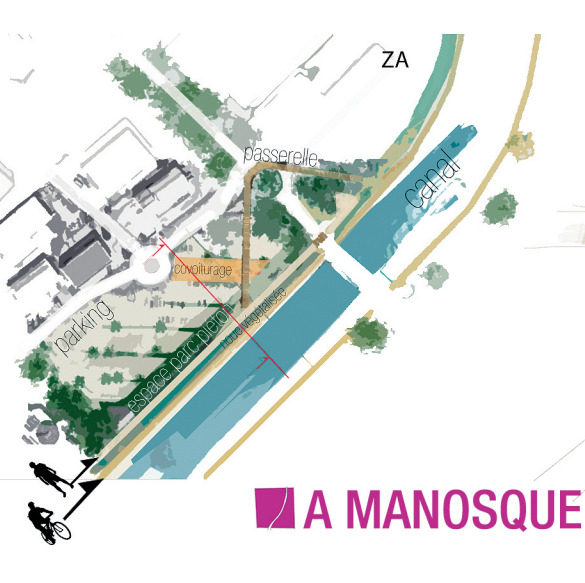


Equipements de la véloroute
amener des touches de couleur ou des revêtements particuliers sur les séquences équipées

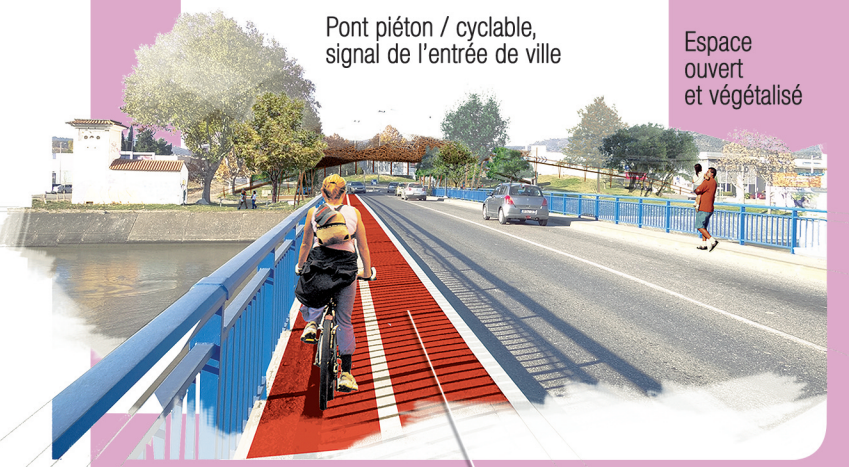


Le garde corps
une couleur de métal brut,
et un maillage serré
qui empêche de l'escalader

UN CANAL DANS SON TERRITOIRE



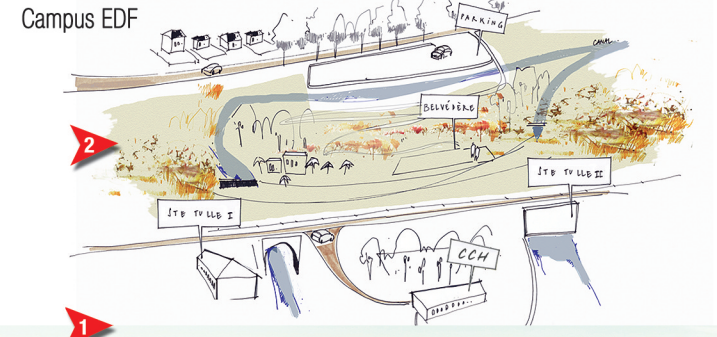
A MANOSQUE



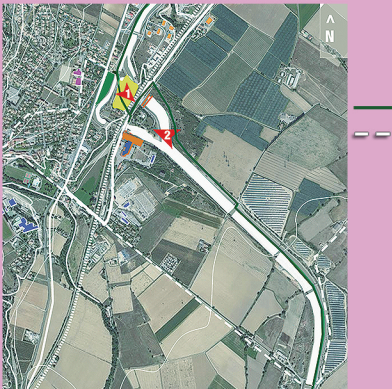
Piste cyclable éventuelle
vers pont suspendu de Manosque



A SAINTE TULLE



L'accès à un nouveau patrimoine paysager et culturel



Vue depuis le futur belvédère de Sainte-Tulle



A CADARACHE

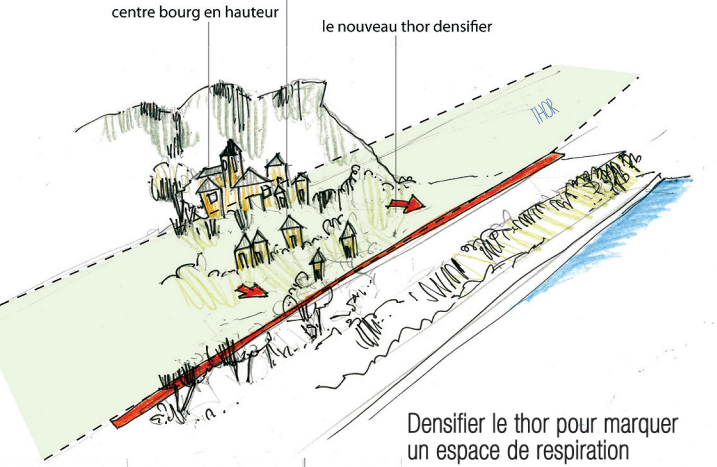


Nouvelle passerelle vélo en encorbellement au niveau du barrage.

La sortie du barrage de Cadarache laisse la possibilité de longer le canal et la retenue d'eau, ou de prendre un chemin forestier qui rejoint la nationale, pour aller vers Saint-Paul Lez Durance. La largeur des berges est ici propice à l'installation d'équipements de loisirs, guinguettes et gloriettes. Un relai vélo est également envisageable à cet endroit.



A VOLX



Densifier le thor pour marquer un espace de respiration



LA SECURISATION DES BERGES DU CANAL EDF, un préalable au projet

